



LICEO SCIENTIFICO STATALE "GALILEO GALILEI"

Indirizzi: Ordinario, Scienze Applicate

Circ. n. 42

Lamezia Terme 10 dicembre 2021

**Al Personale docente
Ai Referenti COVID
Agli Alunni e ai Genitori
Al D.S.G.A. e al Personale ATA
All'Albo-Sito**

OGGETTO: Prove di evacuazione: modalità organizzative nel periodo di emergenza sanitaria da virus COVID-19.

A causa del perdurare dell'emergenza sanitaria da virus Covid-19, è opportuno sospendere le normali prove di evacuazione per evitare assembramenti. Pertanto, viene disposto, come misura compensativa, che ciascuna classe effettui, singolarmente e periodicamente, prove di evacuazione attraverso il percorso e le vie di esodo assegnati in caso di emergenza, fino a raggiungere il punto di raccolta.

COMPITI DEL COORDINATORE

I Docenti Coordinatori di classe provvederanno:

1. alla nomina degli studenti aprifila e chiudifila, al fine di organizzare la documentazione per il piano di evacuazione d'Istituto;
 2. all'informazione destinata agli alunni, attraverso la lettura della presente circolare e delle norme di comportamento (Brochure allegata).
 3. al controllo del contenuto della cartella (presente in ogni aula) in cui risultino:
 - Elenco alunni
 - Alunni aprifila e chiudifila
 - Verbale da compilare
 4. all'esistenza della pianta della classe e, eventualmente, segnalare la mancanza.
- L'effettuazione delle attività previste e della prova di evacuazione deve essere accuratamente riportata sul registro di classe.

COMPITI DEL DOCENTE INTERESSATO ALLE PROVE DI EVACUAZIONE (v. tabella allegata)

Durante le singole prove i docenti provvederanno a seguire le indicazioni di seguito riportate.

1. All'ora indicata (segnare ora di inizio nel verbale) simuleranno il suono della campanella attraverso un segnale che riterranno opportuno e gli alunni, ciascuno secondo le procedure previste nel piano di emergenza, dovranno abbandonare l'aula seguendo i percorsi assegnati, fino al punto di raccolta prestabilito. Le procedure sintetiche di evacuazione sono allegate alla presente circolare, mentre le planimetrie dei percorsi con i punti di raccolta sono esposte in ogni locale dell'edificio.
2. Il docente seguirà gli studenti lungo il percorso di uscita, assegnato alla classe, controllando che gli alunni si mantengano in fila rispettando il distanziamento interpersonale di almeno 1 metro e con la mascherina chirurgica sempre indossata. Tale comportamento deve svolgersi sia lungo i percorsi d'esodo interni ed esterni, sia nel punto di ritrovo. Il docente interverrà laddove si determinino situazioni critiche o di panico.
3. In corrispondenza delle uscite, l'evacuazione va effettuata **SENZA CORRERE** e **SENZA ACCALCARSIS**.
4. I docenti, raggiunto il punto di raccolta esterno, dovranno effettuare l'appello, compilare il verbale e segnare i minuti effettivi dell'esodo.



LICEO SCIENTIFICO STATALE "GALILEO GALILEI"

Indirizzi: Ordinario, Scienze Applicate

5. I docenti di sostegno e gli incaricati per l'evacuazione degli alunni diversamente abili, assisteranno questi ultimi durante l'evacuazione.
6. Al termine della prova le classi faranno ritorno nelle proprie aule, ordinatamente.
7. Il docente consegnerà il verbale, compilato in tutte le sue voci, ai docenti Bagnato, Barberino, Chirillo

Si raccomanda al personale docente, al personale ATA e agli alunni la scrupolosa osservanza delle disposizioni anticovid d'Istituto.

Per eventuali ed ulteriori chiarimenti, si può fare riferimento al RSPD arch. Domenico Mamone e agli ASSP ing. Pasqualina Bagnato, arch. Ettore Barberino, ing. Gianni Chirillo.

Il periodo della prima prova di evacuazione viene fissato da **giorno 13 a giorno 18 dicembre 2021**, per permettere a tutte le classi di eseguire le prove evitando assembramenti.

Il periodo della seconda prova di evacuazione viene fissato da **giorno 2 a giorno 12 febbraio 2022**, nulla osta all'esecuzione di più di due prove di evacuazione in aggiunta alle due che devono essere necessariamente programmate e attuate per classe. Ovviamente nulla cambia al verificarsi di una effettiva emergenza per cui si renda necessaria l'evacuazione dei locali scolastici. In tal caso si procede con le consuete modalità di evacuazione, essendo il rischio derivante dall'incendio o terremoto prevalente rispetto a quello di contagio.

Si raccomanda al personale tutto di questa Scuola e agli alunni la scrupolosa osservanza delle disposizioni anticovid d'Istituto.

Si chiede ad ogni soggetto appartenente alla comunità scolastica, secondo le proprie attribuzioni, la più ampia collaborazione, ribadendo che la prova e l'attività informativa, al di là del mero adempimento di un obbligo legislativo, rappresentano uno strumento efficace per divulgare ed incrementare la cultura della sicurezza, delle responsabilità e l'educazione alla prevenzione del rischio, migliorando la gestione del sistema di sicurezza scolastico, nonché promuovendo la partecipazione e l'impegno del personale e degli alunni, in tema di salute e sicurezza negli ambienti di vita e lavoro.

Eventuali ulteriori notizie in merito, possono essere richieste al RSPD arch. Domenico Mamone. Il programma e le modalità saranno curate direttamente dai docenti Bagnato, Barberino e Chirillo.

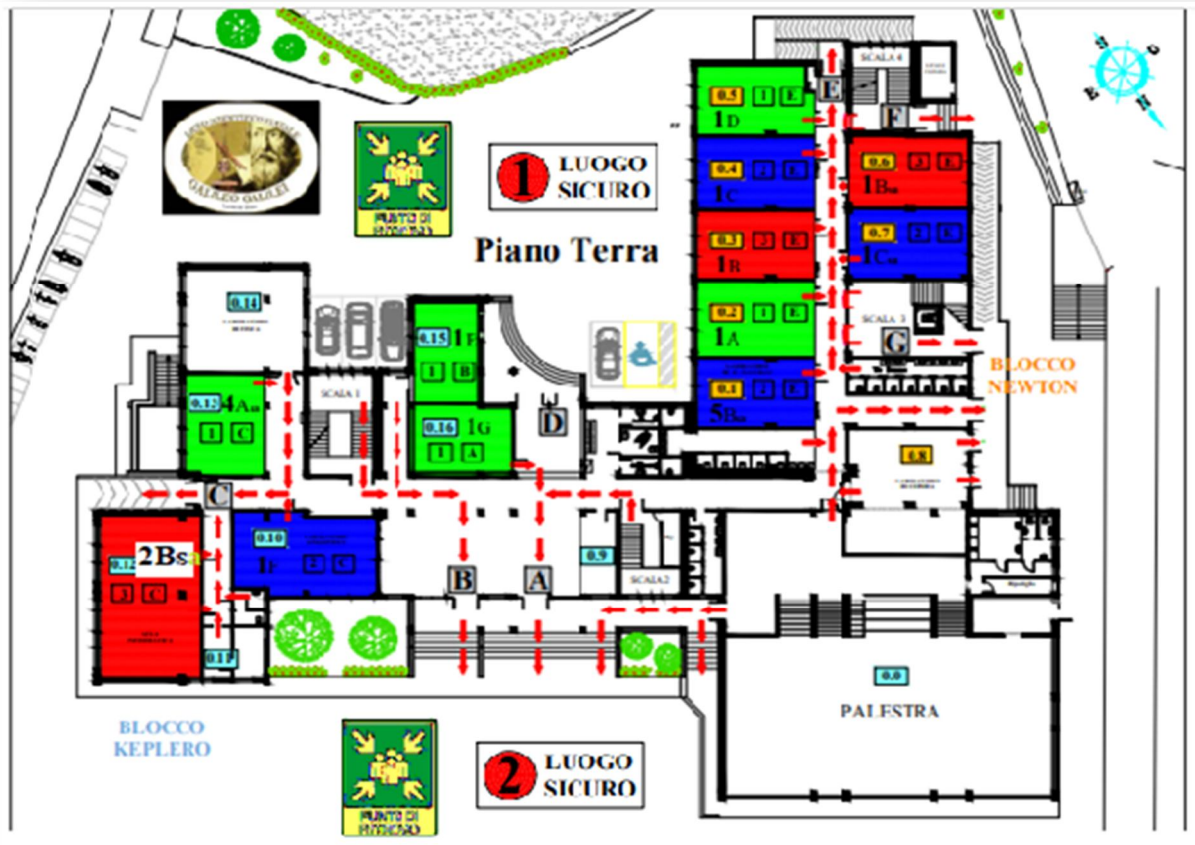
Si confida nella consueta fattiva collaborazione di tutti.

Si allega documentazione per prova con indicazioni dettagliate.

Il Dirigente Scolastico
Prof.ssa Teresa A. Goffredo

Firma autografa sostituita a mezzo stampa ai sensi dell'art. 3 c. 2 del D.Lvo n. 39/93

PROVA DI EVACUAZIONE PER LE SINGOLE CLASSI



BLOCCO KEPLERO	GIORNO	ORA	DOCENTE	BLOCCO NEWTON	GIORNO	ORA	DOCENTE		
2Bs	Martedì	14/12	3	Torcasio	1A	Martedì	14/12	4	Luciano
4Asa	Venerdì	17/12	3	Luciano	1B	Giovedì	16/12	3	Chirillo
1E	Mercoledì	15/12	6	Adamo P.	1C	Martedì	14/12	3	Luciano
1F	Mercoledì	15/12	4	Luciano	1D	Venerdì	17/12	5	Dattilo
1G	Mercoledì	15/12	1	Luciano	1Bs	Giovedì	16/12	5	Orlando
					1Cs	Venerdì	17/12	5	Fusto
					5Bs	Martedì	14/12	3	Aiello V.

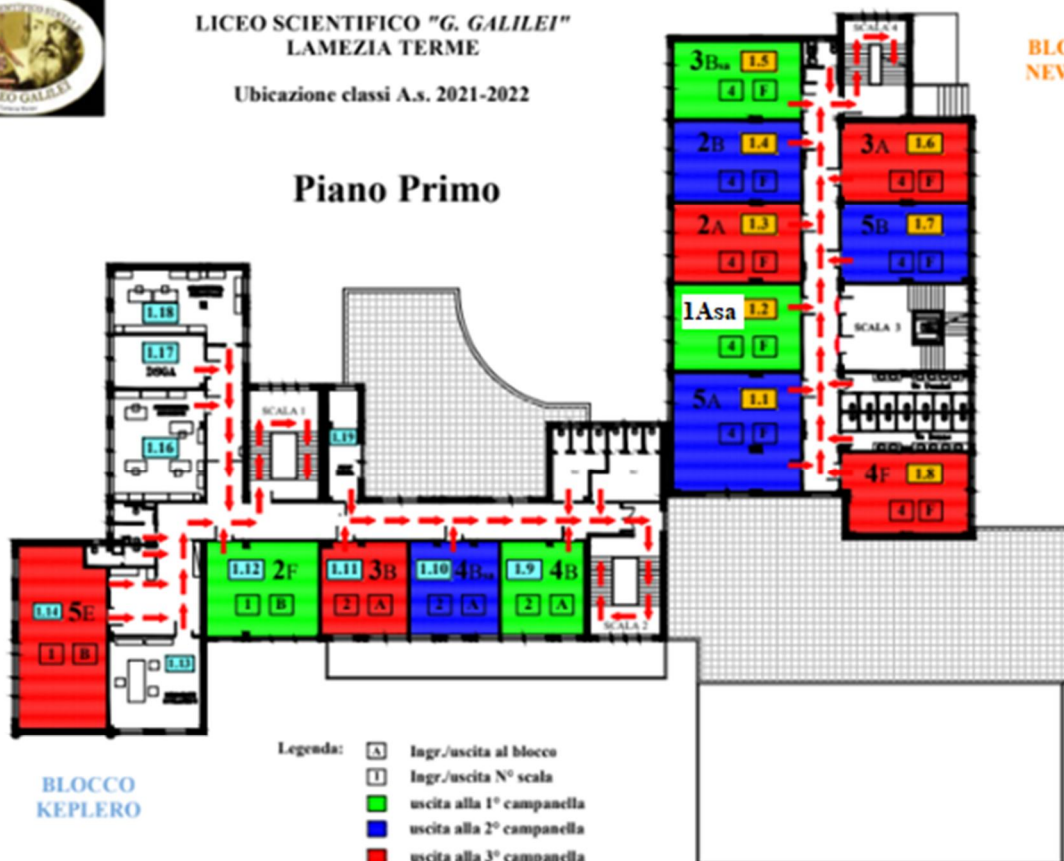
BLOCCO KEPLERO	LUOGO SICURO	BLOCCO NEWTON	LUOGO SICURO
2Bs	1	1A	1
4Asa	1	1B	1
1E	1	1C	1
1F	1	1D	1
1G	1	1Bs	1
		1Cs	1
		5Bs	1



LICEO SCIENTIFICO "G. GALILEI"
LAMEZIA TERME

Ubicazione classi A.s. 2021-2022

Piano Primo



BLOCCO KEPLERO	GIORNO	ORA	DOCENTE	BLOCCO NEWTON	GIORNO	ORA	DOCENTE		
3B	Mercoledì	15/12	6	Barberino	2A	Venerdì	17/12	2	Luciano
4B	Sabato	18/12	5	Barberino	3A	Sabato	18/12	3	Luciano
4Bsa	Martedì	14/12	5	Dattilo	5A	Martedì	14/12	2	Luciano
5E	Martedì	14/12	6	Adamo P.	2B	Mercoledì	15/12	3	Olivadoti
2F	Sabato	18/12	3	Chirillo	5B	Mercoledì	15/12	5	Barberino
					1Asa	Lunedì	13/12	4	Luciano
					3Bsa	Mercoledì	15/12	4	Dattilo
					4F	Mercoledì	15/12	6	Trimarchi

BLOCCO KEPLERO	LUOGO SICURO	BLOCCO NEWTON	LUOGO SICURO
3B	2	2A	1
4B	2	3A	1
4Bsa	2	5A	1
5E	2	2B	1
2F	2	5B	1
		1Asa	1
		3Bsa	1
		4F	1



LICEO SCIENTIFICO "G. GALILEI"
LAMEZIA TERME

Ubicazione classi A.s. 2021-2022

Piano Secondo



BLOCCO KEPLERO	GIORNO	ORA	DOCENTE	BLOCCO NEWTON	GIORNO	ORA	DOCENTE		
4A	Mercoledì	15/12	2	Luciano	2C	Giovedì	16/12	4°	Olivadoti
2D	Sabato	18/12	4°	Veltri	3C	Lunedì	13/12	3°	Proto
4D	Venerdì	17/12	6°	Bagnato	4C	Martedì	14/12	5°	Volpe
2E	Venerdì	17/12	3°	Chirillo	5C	Sabato	18/12	6°	Luciano
4E	Sabato	18/12	3°	Adamo P.	3D	Giovedì	16/12	6°	Donato
3F	Giovedì	16/12	2°	Proto	5D	Martedì	14/12	6°	Donato
2G	Giovedì	16/12	2°	Bagnato	2Asa	Sabato	18/12	3°	Barberino
					3Asa	Giovedì	16/12	3°	Barberino

BLOCCO KEPLERO	LUOGO SICURO	BLOCCO NEWTON	LUOGO SICURO
4A	2	2C	1
2D	2	3C	1
4D	2	4C	1
2E	2	5C	1
4E	2	3D	1
3F		5D	1
2G		2Asa	1
		3Asa	1

CLASSE 3E						
PIANO	LUNEDI' 13/12	MARTEDI'	MERCOLEDI' 15/12	GIOVEDI' 9/12	VENERDI' 10/12	SABATO 11/12
PIANO TERRA			Keplero Aula 0.12 1Asa SESTA ORA RUSSO			Newton Aula 0.6 1Bsa QUARTA ORA ADAMO P.
PRIMO PIANO	Newton Aula 1.3 2A SESTA ORA PROTO				Keplero Aula 1.14 5E SESTA ORA RUSSO	
SECONDO PIANO				Keplero Aula 2.11 4D SESTA ORA MADIA		

CLASSE 5Asa						
PIANO	LUNEDI'	MARTEDI'	MERCOLEDI'	GIOVEDI' 9/12	VENERDI' 10/12	SABATO 11/12
PIANO TERRA						Newton Aula 0.2 1° SESTA ORA CRUPI
PRIMO PIANO	Newton Aula 1.2 2Bsa TERZA ORA CRUPI					
SECONDO PIANO		Newton Aula 2.2 3C SESTA ORA ALOE		Newton Aula 2.1 4C SESTA ORA BARBERINO	Newton Aula 2.6 5C TERZA ORA BARBERINO	

PIANO DI EVACUAZIONE

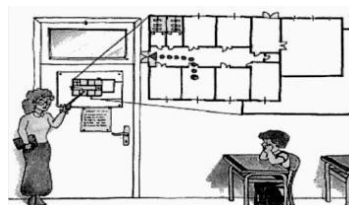


Appena avvertito il segnale di evacuazione adottare il seguente comportamento:

- Interrompere immediatamente ogni attività
- Non perdere tempo a recuperare oggetti personali (non preoccuparsi di libri, abiti o altro);
- Disporsi in fila che sarà aperta dai due allievi apri-fila e chiusa dai due serra-fila, i quali provvederanno a chiudere la porta indicando in tal modo l'uscita di tutti gli studenti della classe
- Eseguire le indicazioni del docente il quale con il foglio delle presenze avvierà la classe verso l'uscita coordinando le fasi di evacuazione
- Camminare in modo sollecito, senza soste e senza gridare
- Non ritornare nella propria aula
- Attenersi strettamente a quanto ordinato dall'insegnante, nel caso in cui si verificano contrattempi che richiedano un'improvvisa modificazione delle indicazioni di piano
- Raggiungere il punto di raccolta esterno prestabilito
- Collaborare con l'insegnante per controllare le presenze dei compagni prima e dopo lo sfollamento
- Le persone non autosufficienti dovranno attendere i soccorsi organizzati dal personale

Entrando in qualsiasi locale della scuola, controlla il PIANO DI ESODO per memorizzare i percorsi sicuri da utilizzare in caso di emergenza

Le classi dovranno accedere alle vie di fuga rispettando l'ordine di vicinanza di tali vie e il percorso prestabilito ed evidenziato nelle apposite planimetrie esposte in ciascuna aula.



Nel caso in cui tu non fossi in classe al momento in cui è impartito l'ordine di evacuazione, segui le seguenti istruzioni:

- a. se ti trovi nelle vicinanze della tua aula, rientra immediatamente e segui le istruzioni che saranno impartite;
- b. se sei impossibilitato a raggiungere la tua aula e ti trovi vicino ad un'altra classe, entra in tale classe, nella quale sarai accolto, e segui le istruzioni che saranno impartite;
- c. se sei impossibilitato a raggiungere la tua aula e ti trovi vicino agli uffici di Segreteria o ad altri locali, devi segnalare la tua presenza ad un adulto e sarai preso in carico dal Coordinatore dell'Emergenza o da un suo delegato.

Liceo Scientifico Statale "G. Galilei" Lamezia Terme



NORME E PROCEDURE DI SICUREZZA ED EVACUAZIONE D.Lgs. 81/08



Dirigente Scolastico

Prof.ssa Teresa A. Goffredo

Responsabile del Servizio di Prevenzione e Protezione

Arch. Domenico Mamone

Addetti del Servizio di Prevenzione e Protezione

Ing. Pasqualina Bagnato

Arch. Ettore Barberino

Ing. Gianni Chirillo

Questi sono i segnali di sicurezza presenti nella tua scuola



PROCEDURA PER IL PERSONALE DOCENTE

All'insorgere di una emergenza:

- Contribuisce a mantenere la calma in tutta la classe in attesa che venga comunicato il motivo dell'emergenza.
- Si attiene alle procedure corrispondenti al tipo di emergenza che è stato segnalato.

All'ordine di evacuazione dell'edificio:

- Fa uscire ordinatamente gli studenti iniziando dalla fila più vicina alla porta;
- Prende il foglio delle presenze, con gli alunni si reca all'area di raccolta e fa l'appello per compilare l'apposito modulo allegato al registro.

IN CASO DI EVACUAZIONE PER INCENDIO

- mantieni la calma
- se l'incendio si è sviluppato in classe esci subito chiudendo la porta
- se l'incendio è fuori dalla tua classe ed il fumo rende impraticabili le scale e i corridoi chiudi bene la porta e cerca di sigillare le fessure con panni possibilmente bagnati
- apri la finestra e chiedi soccorso
- se il fumo non ti fa respirare filtra l'aria da un fazzoletto, meglio se bagnato, e sdraiati sul pavimento (il fumo tende a salire verso l'alto).
- seguire le indicazioni dell'insegnante per rispettare le precedenze
- camminare in modo sollecito, non sostare, non spingere
- Non correre disordinatamente e non gridare collaborare con l'insegnante per controllare le presenze dei compagni prima e dopo lo sfollamento
- Seguire le vie di fuga indicate (segnaletica).

IN CASO DI EVACUAZIONE TERREMOTO

Se in luogo chiuso

Mantenere la calma e non precipitarsi fuori Restare in classe e ripararsi sotto il banco, sotto l'architrave della porta o vicino ai muri portanti Allontanarsi dalle finestre, porte con vetri, armadi perché cadendo potrebbero ferire

Se ci si trova nei corridoi o nel vano delle scale rientrare nella propria classe o in quella vicina Dopo il terremoto, all'ordine di evacuazione, abbandonare l'edificio senza usare l'ascensore e raggiungere la zona di raccolta assegnata

All'aperto

Allontanarsi dall'edificio, dai lampioni e dalle linee elettriche perché potrebbero cadere e ferire Cercare un posto dove non si ha nulla sopra di sé; se non lo si trova cercare riparo sotto qualcosa di sicuro come una panchina

Non avvicinarsi ad animali spaventati

PROCEDURA STUDENTI APRI E CHIUDI FILA

All'ordine di evacuazione dell'edificio:
 - Mantengono la calma, seguono le procedure stabilite e le istruzioni del docente
 - Gli **Apri-fila** devono seguire il docente nella via di fuga stabilita, guidando i compagni alla propria area di raccolta
 - I **Chiudi-fila** hanno il compito di verificare da ultimi la completa assenza di compagni nella classe evacuata e di chiudere la porta (una porta chiusa è segnale di classe vuota)



Gli alunni apri-fila sono quelli seduti nei banchi vicino alla porta.

Gli alunni chiudi-fila sono quelli seduti nei banchi più lontani dalla porta.



SEGNALE DI EVACUAZIONE

Inizio Emergenza	Suono campanella intermittente 2 sec.
Ordine di evacuazione generale	Suono della campanella di tipo continuo
Fine Emergenza	Suono campanella intermittente 10 sec.

NORME DI COMPORTAMENTO GENERALI

LA PREVENZIONE INFORTUNI

- Segnalare immediatamente al Dirigente Scolastico o al suo vicario qualunque carenza o deficienza delle strutture e degli impianti.
- Conservare gli atti d'ufficio negli appositi armadi o scaffali.
- Mantenere ordinato e pulito il posto di lavoro.
- Seguire le istruzioni d'uso nell'utilizzo di apparecchiature e attrezzature di lavoro.
- Non utilizzare sedie o mobili per salire sulle scaffalature o per raggiungere i ripiani elevati.
- Non effettuare riparazioni o interventi su macchinari o quadri elettrici.
- Non effettuare allacciamenti o derivazioni provvisorie su impianti elettrici.
- Disporre i cavi elettrici delle attrezzature in modo da non intralciare il transito delle persone.
- Non disinserire le prese di corrente tirando i cavi o forzando gli spinotti di connessione.
- Non sovraccaricare le prese di corrente mediante l'utilizzo di prese multiple.
- Osservare il divieto di fumare.
- Memorizzare le istruzioni ricevute per l'emergenza, i percorsi di esodo, la localizzazione delle uscite di sicurezza e i presidi antincendio.
- È reato rimuovere gli estintori o alterare i dispositivi di sicurezza e la segnaletica.
- Nei casi di pericolo richiedere l'intervento del Dirigente segnalando il fatto al Responsabile del Servizio di Prevenzione e Protezione dei Rischi.

LA PREVENZIONE INCENDI

- Non ingombrare mai, neanche temporaneamente, le uscite di sicurezza, le vie di esodo e i corridoi.

- Non ostacolare il funzionamento degli impianti di riscaldamento e/o di condizionamento, lasciando sempre libere le aperture di immissione e ricircolo dell'aria.
- Spegnere tutte le luci e tutte le utenze elettriche al termine del lavoro (fotocopiatori, VDT, ecc.).
- Non utilizzare apparecchiature elettriche personali quali fornelli, stufette, ecc.
- Porre la massima attenzione nell'utilizzo di prodotti altamente infiammabili quali alcool, solventi, smacchiatori, ecc.
- Segnalare al Dirigente Scolastico l'avvenuto utilizzo di estintori per consentirne l'immediata ricarica.
- Non utilizzare nei collegamenti elettrici cavi volanti, prolunghe o spine multiple.

EMERGENZE

SEGNALAZIONE DELL'EMERGENZA

Chiunque rilevi un principio di incendio o altre situazioni di grave pericolo (fumo, odori persistenti e fortemente diversi da tutte le condizioni usuali, scoppio, crollo, allagamento, ecc.) deve attuare la seguente procedura:

“ Se a rilevare l'imminente pericolo è un alunno o un docente, questi devono avvertire il collaboratore scolastico (addetto) più vicino;

“ Se a rilevare l'imminente pericolo è un collaboratore scolastico, o se lo stesso ha ricevuto la segnalazione da un alunno o da un docente, questi deve tempestivamente avvisare il Dirigente Scolastico (o il suo sostituto) e segnalare:

- la natura dell'emergenza;
- il luogo interessato;
- la presenza eventuale di infortunati;

“ avvertire le persone che per prime potrebbero essere coinvolte dagli sviluppi dell'evento;

“ intervenire per spegnere o circoscrivere i focolai d'incendio, purché

adeguatamente addestrati ed a conoscenza delle modalità d'uso degli estintori.

Il Dirigente Scolastico (o il suo sostituto) una volta avvertito del pericolo imminente valuterà l'opportunità di diramare l'ordine di evacuazione.

Nel caso l'entità dell'evento preveda l'abbandono immediato dei locali, l'ordine di evacuazione sarà diramato da chi per primo viene a conoscenza dell'evento.

Qualora il Dirigente Scolastico (o il suo sostituto) riterrà opportuno far evacuare l'istituto:

“ allerta il personale incaricato per azionare il segnale di allarme;

“ allerta i lavoratori addetti alla gestione dell'emergenza e alla lotta antincendio affinché mettano in atto le procedure pianificate di primo intervento;

“ allerta il personale incaricato a effettuare le chiamate di soccorso ai Vigili del Fuoco, alle Forze di Polizia e Carabinieri, al Pronto Soccorso

COMPORTAMENTO PERSONALE DI SEGRETERIA

Al segnale d'allarme:

- interrompere le conversazioni telefoniche;
- chiudere la portase all'interno della segreteria non c'è fumo;
- accompagnare il pubblico presente verso le uscite di sicurezza assegnate fino all'esterno.